

**La Compagnie NOUONS-NOUS**  
présente

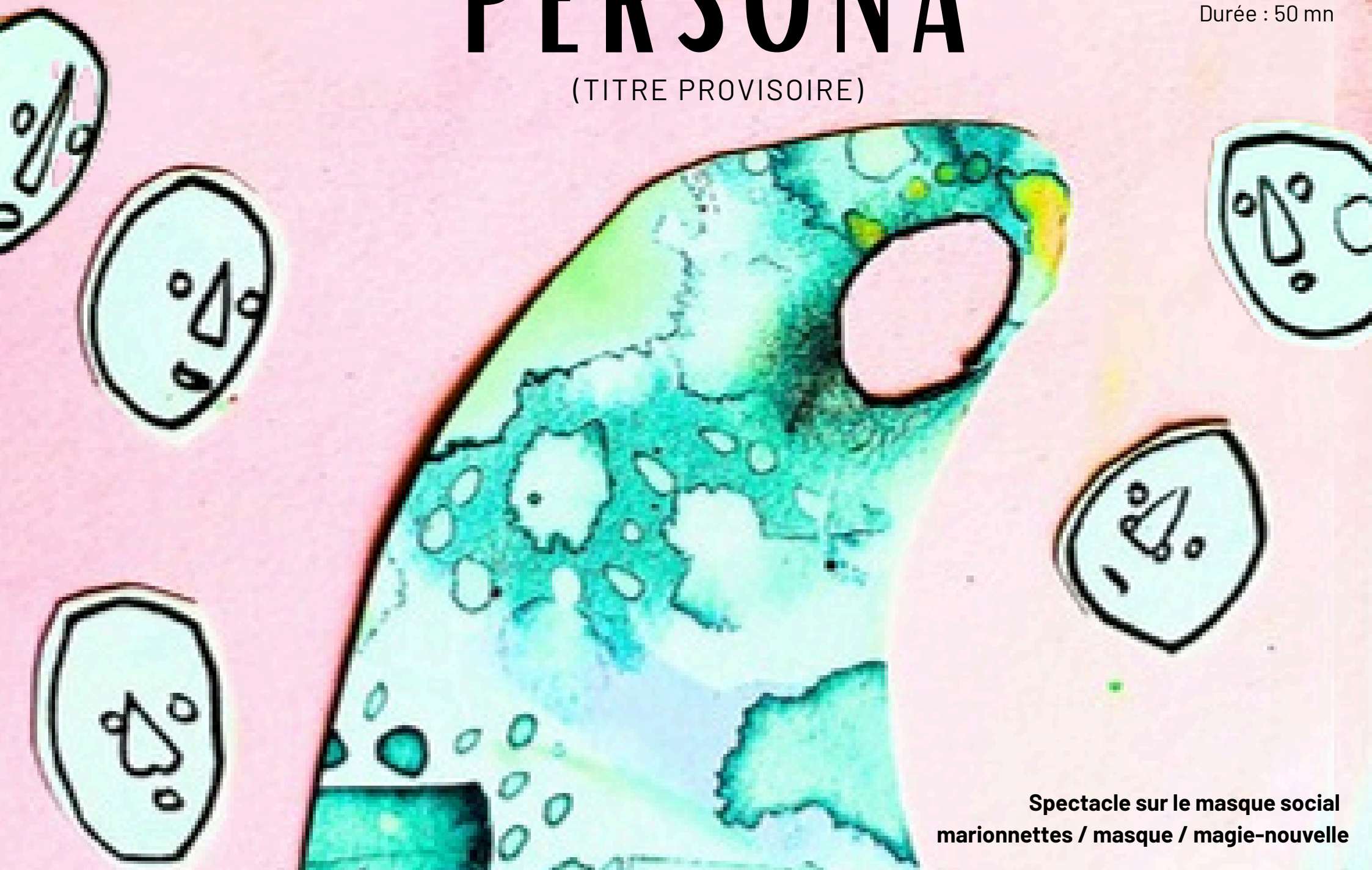
# PERSONA

(TITRE PROVISOIRE)

**CRÉATION 2028**

Tout public à partir de 8 ans

Durée : 50 mn



**Spectacle sur le masque social**  
marionnettes / masque / magie-nouvelle

## COMMENT EXISTER EN TANT QU'UNITÉ ALORS QUE L'ON EST REMPLI DE CONTRADICTIONS ?

C'est la question qui accompagne la compagnie Nouons-nous dans toutes ses créations. Elle aime interroger nos relations sociales en lien avec la psychologie : sa dernière création **COGITO** sortie en 2023, traite des mots qui blessent et deviennent nos voix intérieures (le surmoi).

**PERSONA** sera un spectacle sur la thématique du **MASQUE SOCIAL** :

- Ce que l'on montre de nous au monde (moi idéal)
- Ce que l'on cache (nos monstres intérieurs / hontes)
- Ce qu'on est prêt à faire pour être aimé (adaptation au groupe)

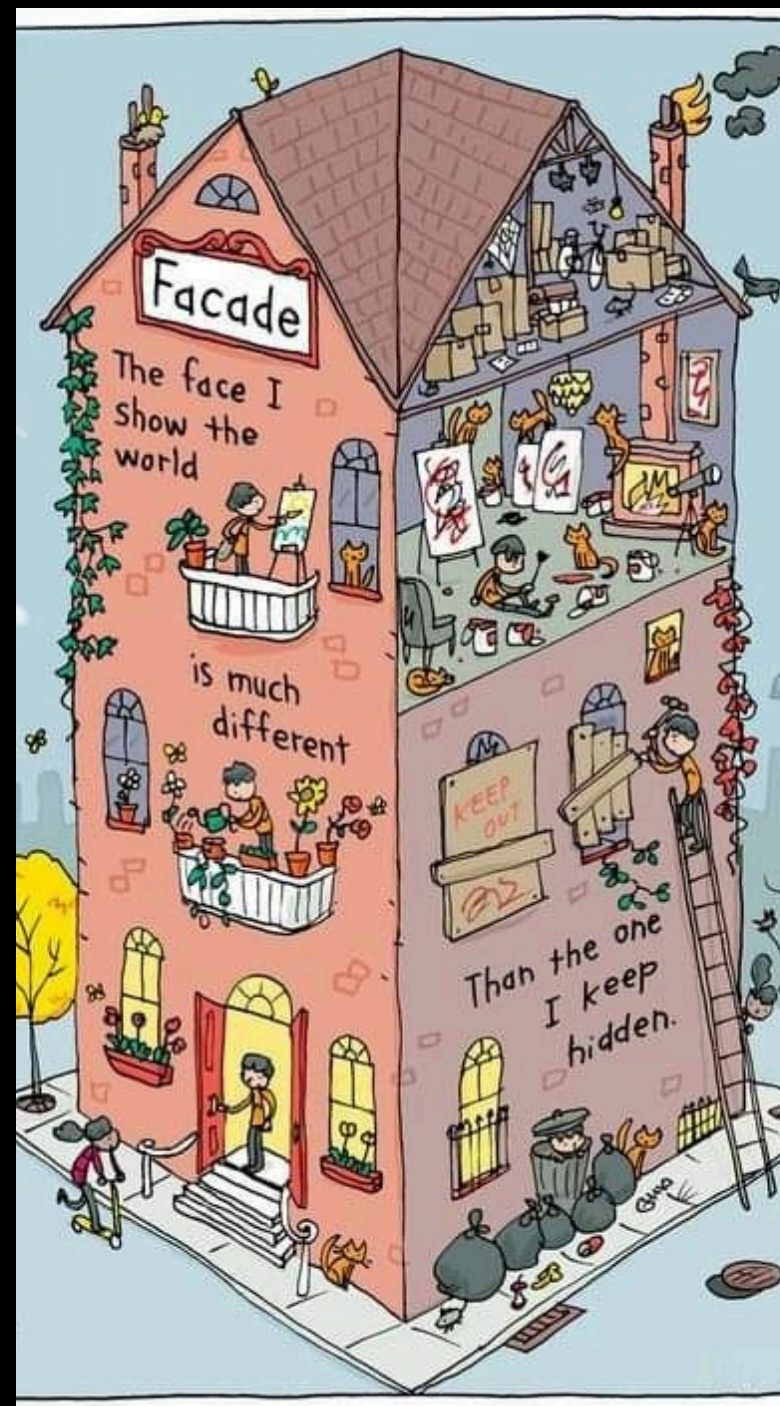
Plusieurs notions seront abordées : la relation aux autres, la différence, la honte, la vulnérabilité, l'acceptation de nos différentes facettes.

Ce spectacle donnera vie à la face cachée qui existe en toute personne, ce que chacun tente de cacher aux autres et qui pourtant nous constitue, aux pulsions que l'on tente d'étrangler plutôt que d'assumer.

Je souhaiterais suggérer par l'image, ne pas décrire, ouvrir les failles, montrer l'incomplétude, et par là inciter le spectateur à reconstituer les parts manquantes en y glissant sa propre expérience sensible.

Il ne s'agit pas d'amener qui que ce soit où que ce soit, mais de parcourir un bout de chemin ensemble.

Fanny Journaut



**« Montre moi tes monstres, je veux savoir à quel point je dois te serrer dans mes bras »**



Karine Bernadou

**L'ombre, qui « comprend tous les aspects de notre personnalité que nous ne reconnaissons pas comme nôtres, car inacceptables au regard de l'image que nous voudrions avoir de nous-même et donner à autrui »**

**C.G JUNG**

# PERSONA

La Persona est le masque que tout individu porte dès qu'il est en contact avec le monde extérieur, elle est l'ensemble des rôles que l'individu accepte de jouer dans sa vie, afin de s'adapter à son environnement. Elle agit comme une protection, c'est une adaptation aux exigences sociales, mais elle peut aussi couper l'individu d'une partie de lui-même.

La Persona témoigne de la façon dont on communique avec le monde, de comment les autres nous perçoivent en fonction de ce que l'on veut bien montrer de nous-même.

Elle représente la façon dont je suis reconnu et comment je me montre au monde extérieur.

"Freud prétend que l'une des plus grandes sources de souffrances réside dans le rapport avec les autres, dans les enjeux sociaux et les interdits.

Vivre en société c'est prendre des coups, réprimer, se cacher, se dissimuler, se corriger, s'ajuster, s'adapter sans cesse, sans parler de cet immense carnaval où chacun doit enfiler un costard, se brimer avec plus ou moins de virtuosité."

Alexandre Jolien, *La sagesse espiègle*



sculptures  
de recherches

**"Ce qui nous incline à agir moralement n'est  
peut être rien d'autre que l'angoisse de la  
perte de l'amour "**

Freud



## L'ÉCRITURE, LE LANGAGE

Le masque, la marionnettes et la magie-nouvelle seront mes outils de d'évocations privilégiés mêlés au **théâtre gestuel / cirque**.

Mon désir serait de travailler sur **l'illusion et la métamorphose**, la magie des apparitions, disparitions, qui amènerait à entrer en contact avec notre propre réalité.

Le travail de la lumière, notamment **le théâtre noir** sera un des outils scénographique utilisé.

**"Nous avons tendance a porter une cuirasse faite de couches protectrices superposées. N'avons-nous pas plutôt retiré une épaisseur que nous en découvrons une autre par dessous. Nous esperons toujours que nous n'aurons pas à nous déshabiller entièrement"**

Chogyam Trungta



Sako Asko

# LES TECHNIQUES DE JEU



Recherche de double masque.  
Fanny Journaut

## L'ILLUSION / MAGIE-NOUVELLE

Dans ma recherche d'illusion, différents types de manipulations seront exploitées :

### LE MASQUE

est interpellant dans son fabuleux potentiel d'évocation et de suggestion.

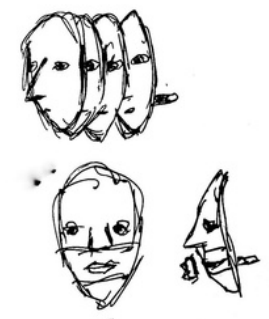
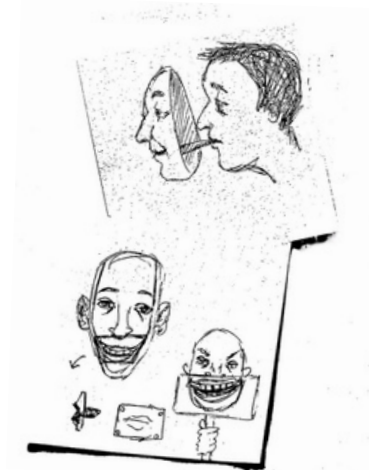
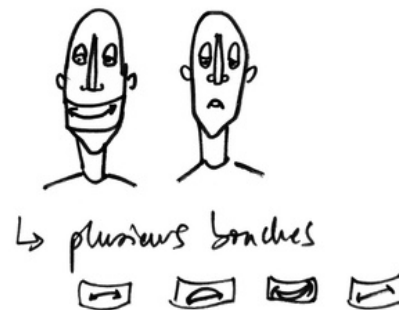
Il permet des apparitions et disparitions rapides des personnages, en prenant différents visages, crée des envahissements, métamorphoses sur le comédien.

Le masque amènera un **THÉÂTRE GESTUEL** expressif et chorégraphié mêlé à des techniques circassiennes (acrobatie...)

### LA MARIONNETTE

– à vue, dans un dialogue entre le comédien et sa marionnette confondus dans un corps à corps où l'on ne sait plus, de l'acteur ou de la marionnette, qui manipule qui.

– cachée, à plusieurs afin de donner l'illusion que la marionnette a sa vie propre, que le spectateur ne sache pas comment elle est manipulée.



Croquis de recherches



# INSPIRATIONS SCÉNOGRAPHIQUES



# RECHERCHES : EXPRESSIONS ET PERSONNAGES



Adorable  
Affectueux  
Agressif  
Ambigu  
Ambitieux  
Amical  
Amusant  
Autoritaire  
Avaro  
Audacieux  
Arrogant  
Asocial  
Astucieux  
Attendrissant  
Attentif  
Distrait  
Bête  
Belliqueux  
Bavard  
Réservé  
Beau parleur  
Boute-en-train  
Boudeur  
Brave  
Brillant  
Bruyant  
Silencieux  
Brutal  
Cafardeux  
Calme  
Survolté  
Capricieux

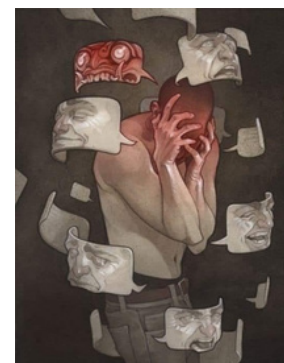
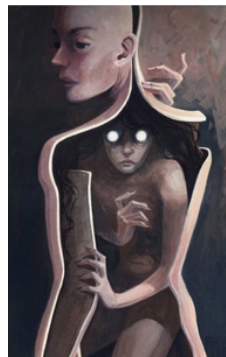
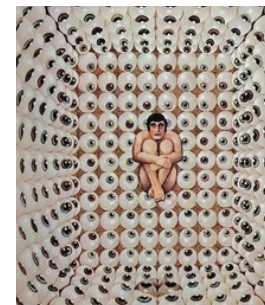
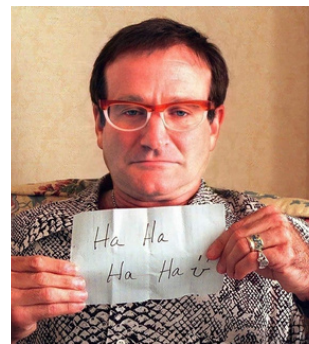
Caractériel  
Cérébral  
Cinglé  
Coléreux  
Combatif  
Comique  
Comère  
Contemplatif  
Coquet  
Courageux  
Compétitif  
Curieux  
Distrait  
Dépressif  
Cruel  
Désordonné  
Diabolique  
Diplomate  
Égoïste  
Énervant  
Excentrique  
Excessif  
Exubérant  
Explorateur  
Fainéant  
Fantasque  
Fantaisiste  
Fêtard  
Fou  
Gaffeur  
Fatigant  
Grossier

Hypocrite  
Hystérique  
Idiot  
Imaginatif  
Insatisfait  
Ingénieux  
Intrépide  
Joyeux  
Jaloux  
Jugeant  
Lunatique  
Lent  
M'as-tu-vu  
Maladroit  
Malhonnête  
Maladroit  
Malicieux  
Malin  
Maniaque  
Menteur  
Mesquin  
Méthodique  
Mystérieux  
Mythomane  
Naïf  
Narcissique  
Méticuleux  
Minutieux  
Négatif  
Niais  
Maléfique  
Nigaud

Optimiste  
Ordonné  
Orgueilleux  
Obsédé  
Paresseux  
Prétentieux  
Pessimiste  
Puéril  
Râleur  
Radin  
Rebelle  
Renfermé  
Renfrogné  
Rêveur  
Rouspéteur  
Râleur  
Rusé  
Sadique  
Sarcastique  
Secret  
Sentimental  
Sévère  
Sportif  
Tendre  
Têtu  
Timide  
Vaniteux  
Vantard  
Utopiste  
Vicieux  
Violent

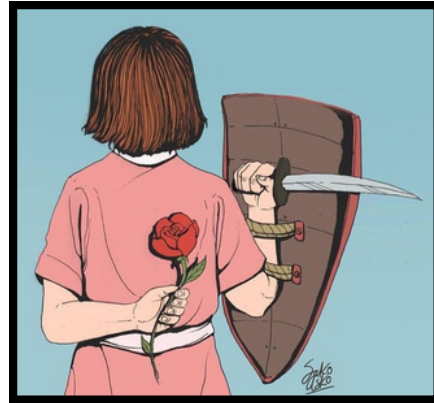


# INSPIRATIONS





## INSPIRATIONS : L'ARTISTE SAKO ASKO



# RESSOURCES

## LIVRES

- La sagesse espiègle, Alexandre Jolien
- Les sources de la honte, Vincent de Gaulejac
- La Honte, Serge Tisseron
- Monstre, Gerard Depardieu
- La Mise en scène de la vie quotidienne, Erving Goffman
- Persona, du masque social au moi réel , Robert H.Hopke
- Enneagramme, les 9 types de personnalités
- Hector l'homme extraordinairement fort, Magali Le Huche
- Le rouge et le noir, Stendhal
- Azolla, Karine Bernadou
- SAKO ASKO
- C.G JUNG

## FILMS

- Le Tableau, Jean-François Laguionie ( film animation 2011)
- Sous-Sols, Ulrich Seidl (film documentaire 2014)
- Alice au pays des merveilles, Tim Burton (2010)
- What would Christmas be without love ? Erste Bank & Sparkasse

## MUSIQUE

- Ne te regarde pas, Zao de Sagazan
- Je sais pas danser, Pomme
- Faire semblant, Louis-Jean Cormier
- Miroir, -V-
- Pause, Eddy de Pretoo / Yseult



Karine Bernadou



# ACTIONS CULTURELLES

Les actions culturelles font parties intégrante du travail mené par la compagnie.

En lien avec la création de ses spectacles, elle vient à la rencontre du public pour interroger nos relations et transmettre l'art du masque et de la marionnette (construction et manipulation) auprès de différents publics : enfants, adolescents, adultes, personnes âgées,.

Le masque et la marionnette permettent de mettre de la distance, de disparaître derrière un personnage qui n'est pas soi, mais qui parle tout de même de nous.

Nous pouvons grâce à ces mediums révéler nos monstres, ce que l'on tente de cacher aux autres et qui pourtant nous constitue.



## EQUIPE DE CRÉATION **en cours**

**Idée originale et mise en scène :** Fanny Journaut

**Création masques et marionnettes :** Fanny Journaut

**Interprètes :** (en cours)

**Création Lumière :** Erwan Costadau

**Création Sonore :** Nicolas Lesaint

**Musique originale :** Jules Fromonteil ou Tom Faubert

**Aide à la dramaturgie / Regard extérieur :** Isabelle Ployet

**Constructeur :** Léo Rousselet

**Costumes :** Margot Frumin ou Laurine Baudon

**Administration / diffusion :** Hervé Billerit

## CONDITIONS GÉNÉRALES **en cours**

**Création 2028**

**Public concerné :** Tout public à partir de 8 ans.

**Jauge :** 150 spectateurs (tout public et scolaire)

**Durée :** 50 mn

**Nombre de personnes au plateau :** 2 ou 3

**Nombre de personnes en tournée :** 3 ou 4

## BESOINS TECHNIQUES **en cours**

Théâtre équipé avec accroches et projecteurs

Boîte noire

Plateau : 6m x 6 m min (en cours)

## CALENDRIER **en cours**

### 2026

- Documentation
- Réalisation du dossier de création
- Écriture du spectacle (lignes directrices)
- Recherches visuelles, choix esthétiques,
- Recherche en production :  
financement, coproducteurs et lieux de résidence
- Elaboration du budget prévisionnel et dossiers de subventions
- Construction de l'équipe
- Médiation autour de la thématique

### 2027

- Travail sur la dramaturgie
- Chantier construction à l'atelier : prototypes
- Scénographie
- Premiers essais au plateau avec l'équipe
- **résidences : 6 semaines**  
périodes de janvier à juin

### 2028

- Travail avec le créateur lumière et musicien
- **résidences : 8 semaines**  
périodes de janvier à novembre
- premières fin 2027

# FANNY JOURNAUT

Metteuse en scène

Comédienne - marionnettiste

Factrice de masques et marionnettes



Fanny Journaut étudie à l'École des **Beaux-Arts de Nantes**.

Plongée dans le monde du théâtre en travaillant pendant une dizaine d'années au **Festival d'Avignon (Théâtre des Lucioles)**, elle décide de donner vie à ses créations et d'appliquer son savoir à un art vivant : La marionnette.

En 2011, elle participe au stage préparatoire de l'**École supérieur des Arts de la Marionnette de Charleville-Mézières** et intègre en 2013 l'École de l'acteur-marionnettiste au **Théâtre aux Mains Nues** à Paris, où elle a été formée entre autres auprès d'Alain et Eloi Recoing, Claire Hegen, Einat Landais...

En parallèle, elle suit des stages et formations auprès de plusieurs compagnies :

**Natacha Belova, Blick Théâtre, Label brut, Loic Nebreda, Cie Créature...**

Elle acquiert un savoir faire en construction et manipulation de diverses techniques marionnettiques.

Depuis 2015, elle transmet l'art du masque et de la marionnette avec **Marionnettissimo** à Toulouse et ses environs et travaille en tant que comédienne-marionnettiste et factrice de masques et marionnettes avec :

- **Cie Le Clan des songes** : Arrivederci (2019) / Conte chiffonné (2021) / 3 Plumes (2025)
- **Cie Créature** : Les Irréels (2016) / Héritages (2017) / Prince le Petit (2019)
- **Cie Nomadenko** : Peintres nomades (2018) / Recycleuses (2020) / Graines Germaines (2024)

Depuis 2024, la magie-nouvelle intègre son travail en se formant au **Centre National des Arts du Cirque** auprès de la **Cie 14:20, Raphaël Navarro, Etienne Saglio, Antoine Terrieux,...**

**Fondatrice de Cie Nouons-nous** depuis 2016, avec sa première création en salle en 2023 : **COGITO**, elle s'engage dans un théâtre marionnettique résolument hybride et contemporain.



# LA COMPAGNIE NOUONS-NOUS

Fondée en 2016 par Fanny Journaut, la compagnie Nouons-nous s'engage dans un théâtre visuel marionnettique résolument contemporain.

C'est en mélangeant la marionnette, le cirque, le théâtre, la magie-nouvelle et les arts plastiques que la compagnie trouve sa force : inscrire une démarche artistique dans une recherche hybride, corporelle et visuelle.

La compagnie Nouons-nous souhaite plus que jamais ouvrir ses spectacles aux spectateurs de toutes générations, aussi bien dans les salles de spectacles que dans l'espace public.

Inscrire le spectacle partout et pour tous.

Un Théâtre qui ne s'arrête pas au mur du théâtre.

Nouons-nous.



# ANCIENNES CRÉATIONS

## SPECTACLES EN SALLE



**COGITO**  
(2023)



**EGO**  
(2020)  
Forme courte

## SPECTACLES EN DÉAMBULATION



**HENRIETTE**



**LES GROBULLES**



**LES TUBES**

**Artistique**

Fanny JOURNAUT

06 12 58 06 99

cie.nouonsnous@gmail.com

**Administration**

Hervé BILLERIT

06 13 63 31 61

adnouonsnous@gmail.com

**Technique**

Nicolas Lesaint

06 30 58 10 17

saxobar@me.com

**Siège social :**

CIE NOUONS-NOUS

26 rue Auguste Renoir, bât B,

31200 TOULOUSE

n° siret : 90859253800015

**[www.cie-nouons-nous.com](http://www.cie-nouons-nous.com)**